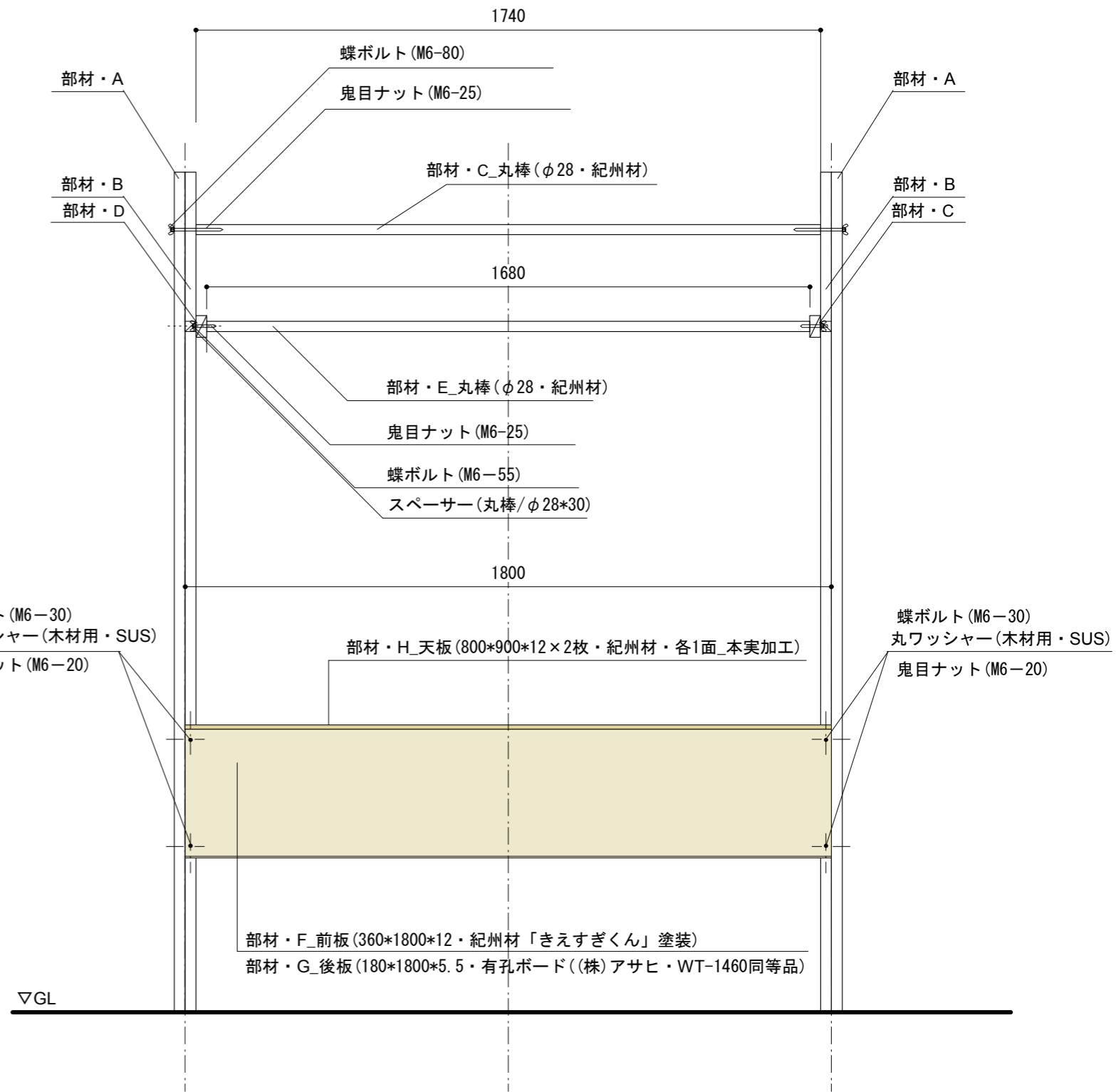
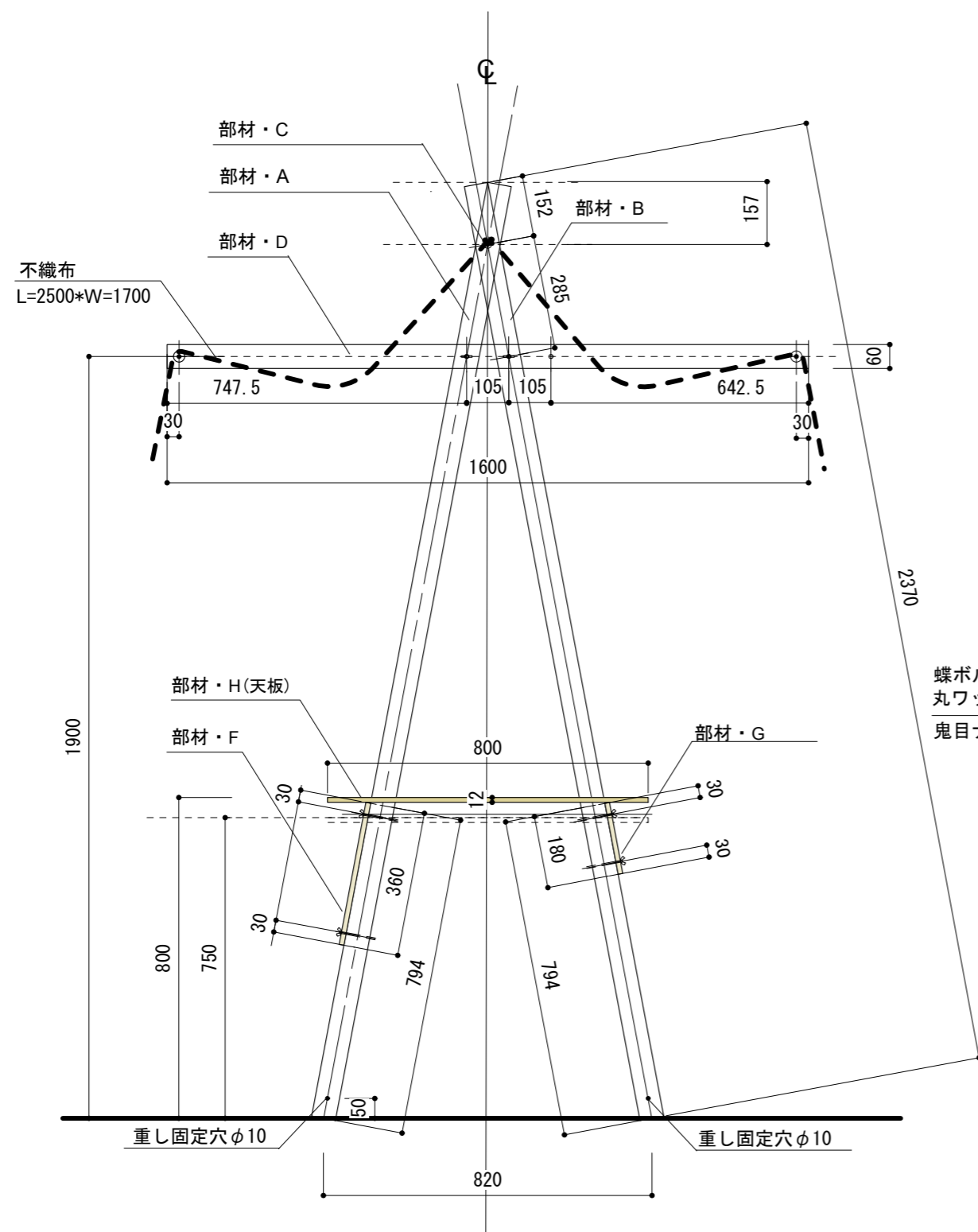
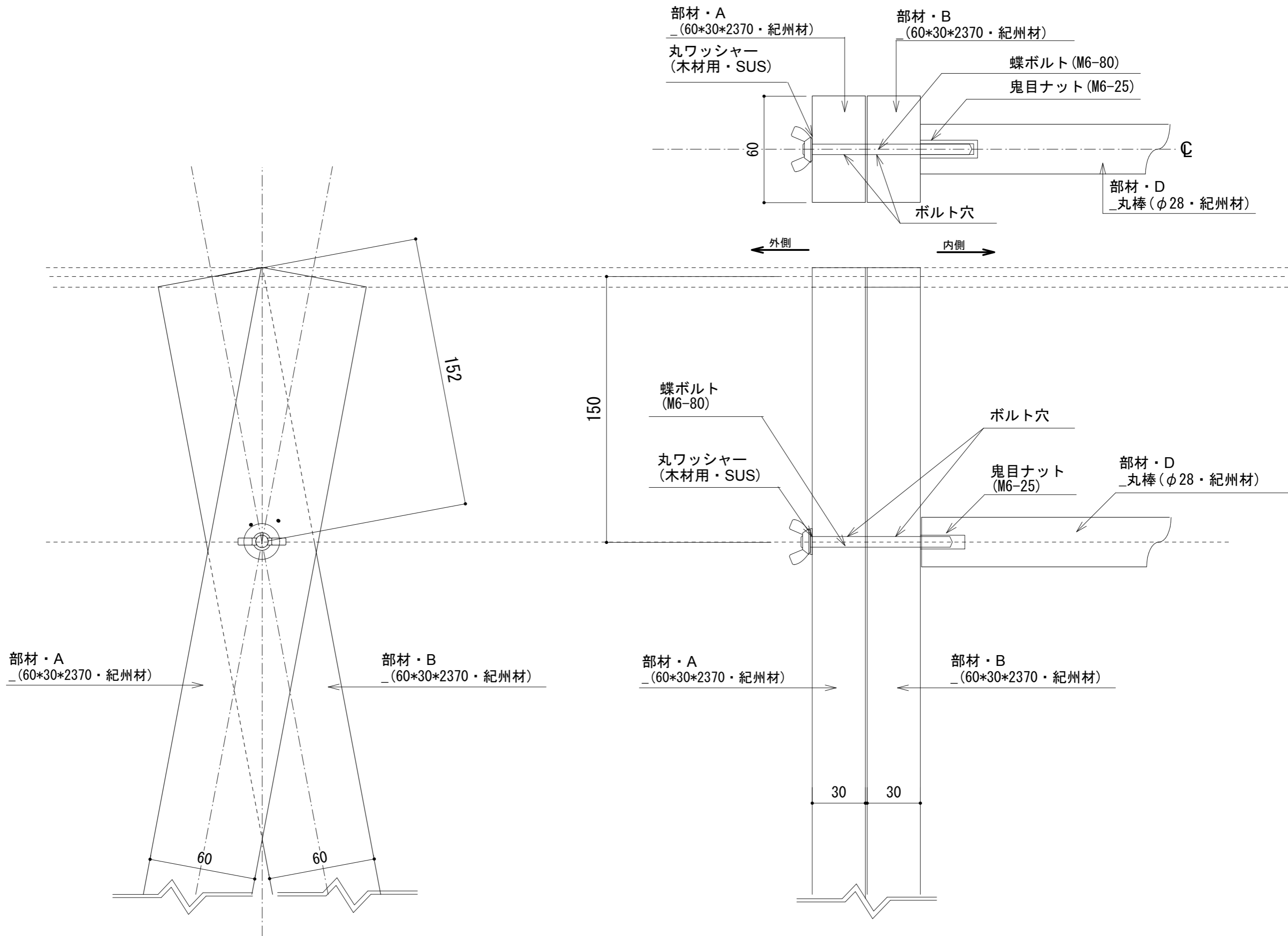


部材・材料名	仕様	数量	備考
部材・A	角材(60*30*2370・紀州材)	2	
部材・B	角材(60*30*2370・紀州材)	2	
部材・C	丸棒(L=1740. φ28・紀州材)	1	
部材・D	角材(60*30*1600・紀州材)	2	
部材・E	丸棒(L=1680. φ28・紀州材)	2	
部材・F	前板(360*1800*12・紀州材 「きえずくん」塗装)	1	
部材・G	後板(180*1800*5.5・有孔ボード (株)アサヒ・WT-1460同等品)	1	
部材・H	天板(800*900*12×2枚・紀州材 ・各1面_本実加工)	2	
スペーサー	丸棒/φ28*30	2	
蝶ボルト(A)	蝶ボルト(M6-80)	4	
蝶ボルト(B)	蝶ボルト(M6-55)	6	
蝶ボルト(C)	蝶ボルト(M6-30)	8	
鬼目ナット(A)	鬼目ナット(M6-25)	2	
鬼目ナット(B)	鬼目ナット(M6-25)	8	
鬼目ナット(C)	鬼目ナット(M6-20)	16	
ワッシャー	丸ワッシャー(木材用・SUS)	18	





部材・E(前面)_丸棒(φ28・紀州材)

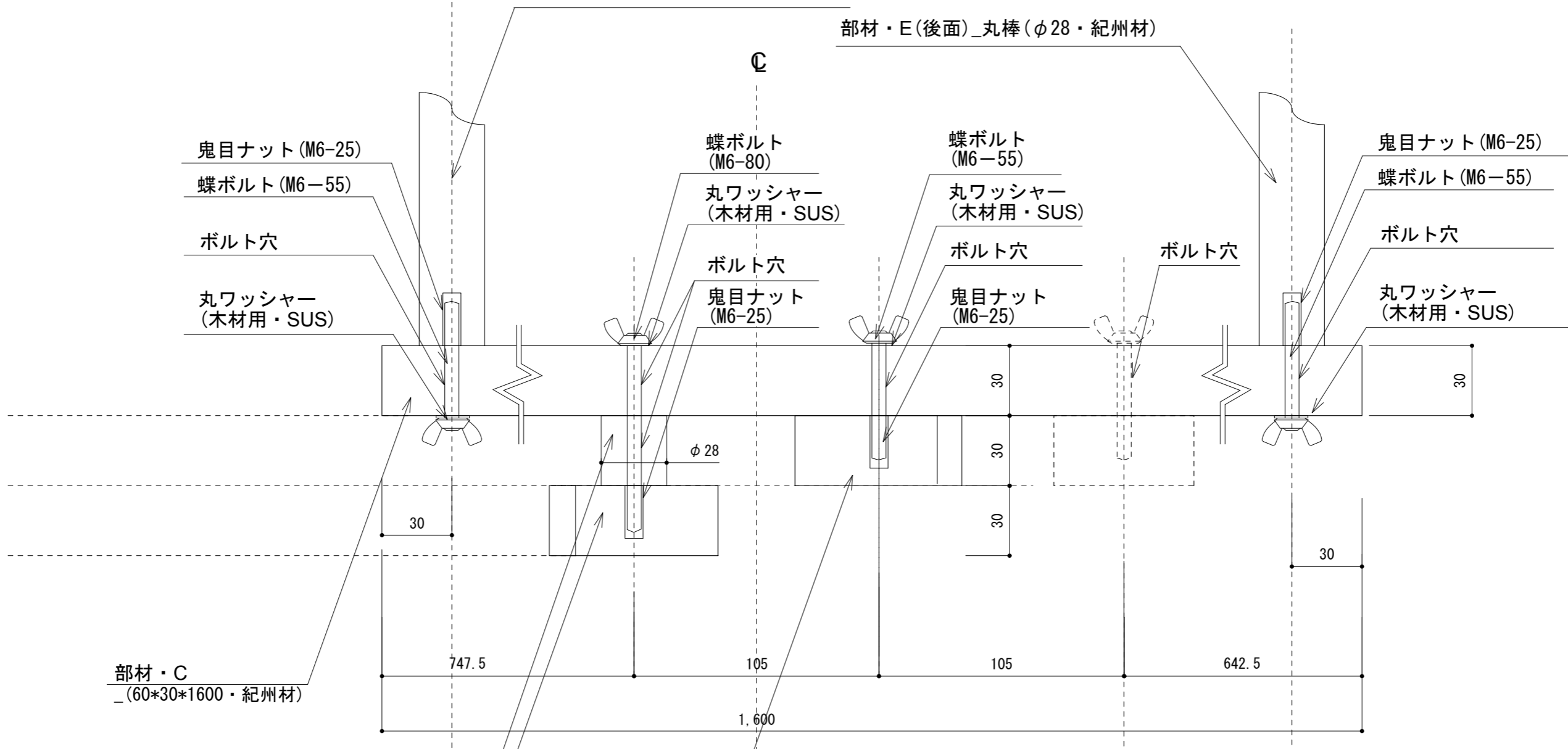
部材・E(後面)_丸棒(φ28・紀州材)

鬼目ナット(M6-25)
 蝶ボルト(M6-55)
 ボルト穴
 丸ワッシャー(木材用・SUS)

蝶ボルト(M6-80)
 丸ワッシャー(木材用・SUS)
 ボルト穴
 鬼目ナット(M6-25)

蝶ボルト(M6-55)
 丸ワッシャー(木材用・SUS)
 ボルト穴
 鬼目ナット(M6-25)

鬼目ナット(M6-25)
 蝶ボルト(M6-55)
 ボルト穴
 丸ワッシャー(木材用・SUS)

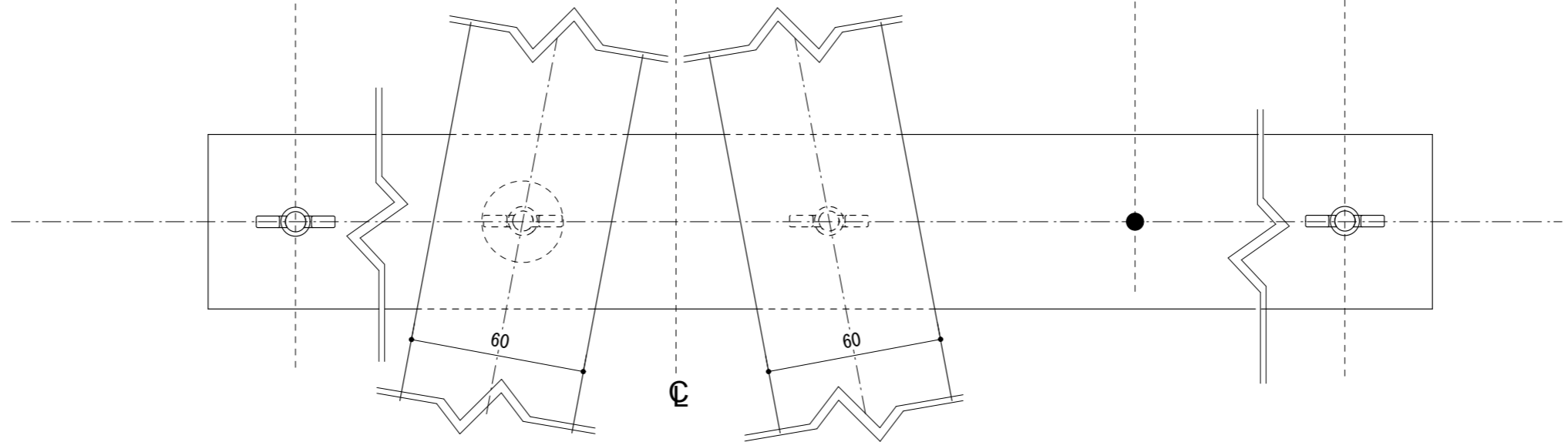


部材・C
_(60*30*1600・紀州材)

スペーサー(丸棒/φ28*30)

部材・A
_(60*30*2370・紀州材)

部材・B
_(60*30*2370・紀州材)



部材・H_天板(800*900*12×2枚・紀州材
・各1面_本実加工)

